

Гидроклапан редукционный типа МКРВ



Типоразмер 10, 20, 32 мм
Макс.рабочее давление: 315 bar
Макс.расход: 450 л/мин

- Для стыкового монтажа
- Резьбовое соединение
- Для использования в блочных конструкциях
- 5 уровней давления
- 4 элемента управления
- Вращающаяся рукоять
- Регулируемый болт с защитным колпачком
- Вращающаяся рукоять с замком и шкалой
- Вращающаяся рукоять со шкалой
- С обратным клапаном ,по выбору
(только для стыкового монтажа)

Описание

Гидроклапаны редукционные типа МКРВ для стыкового и трубного монтажа.

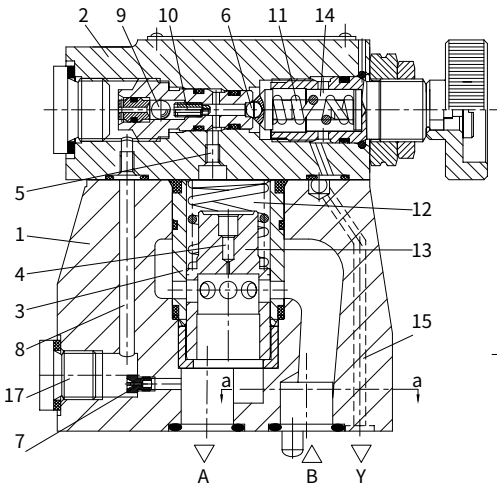
Предназначены для поддержания установленного давления в отводимом от них потоке рабочей жидкости более низкого, чем давление в подводимом потоке.

Область применения редукционных клапанов - гидроприводы станков, прессов, литейных и литьевых машин, а так же другого оборудования.

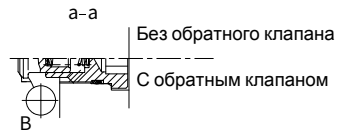
Рабочая жидкость на минеральной основе (HL, HLP) согласно DIN 51524; биологически быстро разлагаемая рабочая жидкость согласно VDMA 24568; HETG (рапсовое масло); HEPG (полигликоль); HEES (синтетические эфиры).

Общие правила по технике безопасности при работе с гидроклапанами типа МКРВ согласно ГОСТ 31177-2003.

Управление настройки редукционного клапана - ручное, направление перемещения регулировочного винта - вокруг и вдоль собственной оси, положение при эксплуатации - любое.

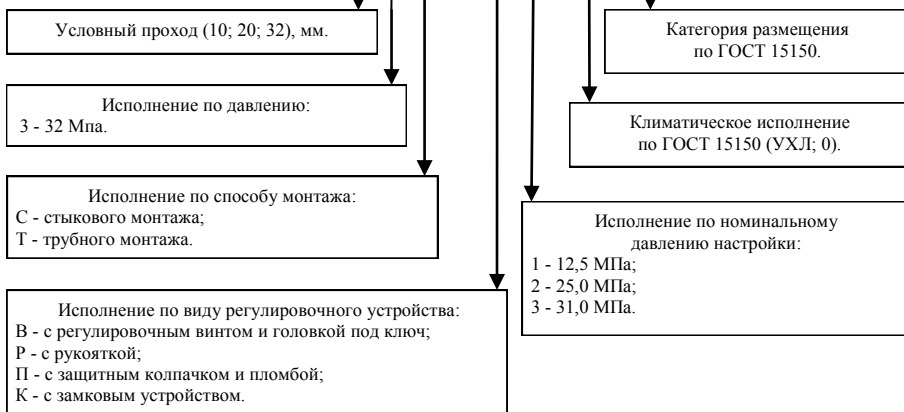


Тип DR...-4-5XJ/...Y



Структура заказа

МКРВ - X/3 X 2 X X XXX 4

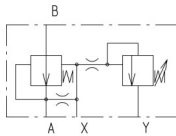


Техническая информация

Параметры	Условный проход, мм								
	10			20			32		
	12,5	25,0	31,0	12,5	25,0	31,0	12,5	25,0	31,0
1. Давление на входе, МПа - минимальное - номинальное - максимальное	0,8 32,0 35,0	1,2 32,0 35,0	1,5 32,0 35,0	0,8 32,0 35,0	1,2 32,0 35,0	1,5 32,0 35,0	0,8 32,0 35,0	1,2 32,0 35,0	1,5 32,0 35,0
2. Давление на выходе, МПа	12,5	25,0	31,0	12,5	25,0	31,0	12,5	25,0	31,0
3. Расход рабочей жидкости, л/мин - минимальный - номинальный - максимальный	0 80 200			0 160 400			0 400 450		
4. Максимально допустимый расход через вспомогательный клапан, л/мин - при Q = 0 - при Q = норм.	1,5 2,0			2,0 2,5			2,5 3,0		
5. Изменение редуцированного давления при изменении расхода от нормального до минимального, МПа, не более	0,8			1,0			1,3		
6. Изменение редуцированного давления при изменении давления на входе, МПа, не более	0,3								
7. Превышение давления настройки при мгновенном возрастании давления, МПа, не более	1,0								
8. Момент силы настройки, Нм, не более	0,6								
9. Определяющий параметр (передаваемая мощность), равный произведению величин нормального давления и нормального расхода, МПа x л/мин	2560			5120			12800		

Обозначение	Масса (без рабочей жидкости), кг, для исполнения по виду регулировочного устройства			
	В	Р	П	К
МКРВ - 10/3С...	3,5	3,7	3,9	3,9
МКРВ - 20/3С...	4,2	4,4	4,6	4,6
МКРВ - 32/3С...	5,8	6,0	6,2	6,2
МКРВ - 10/3Т...	3,9	4,1	4,3	4,3
МКРВ - 20/3Т...	4,7	4,9	5,1	5,1
МКРВ - 32/3Т...	5,1	5,3	5,5	5,5

Гидравлическая схема клапанов



В - напорная гидролиния;

А - гидролиния редуцированного давления;

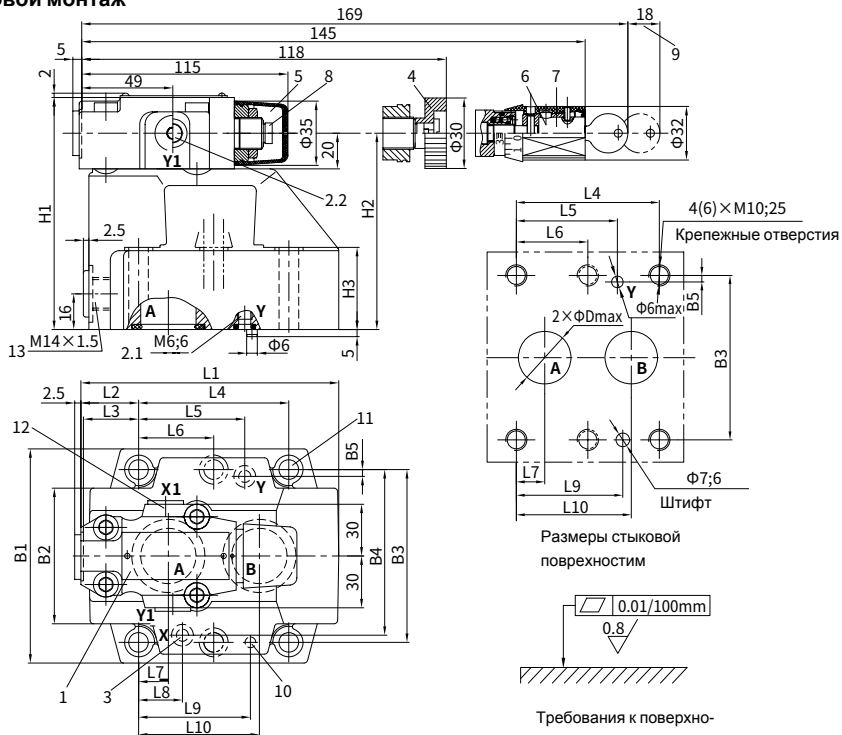
Х - гидролиния редуцированного управления;

У - сливная гидролиния управляющего потока.

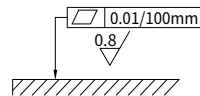
Габаритные размеры

(Размеры в мм)

Стыковой монтаж



Размеры стыковой
поверхности



Требования к поверхно-
сти сопрягаемых деталей

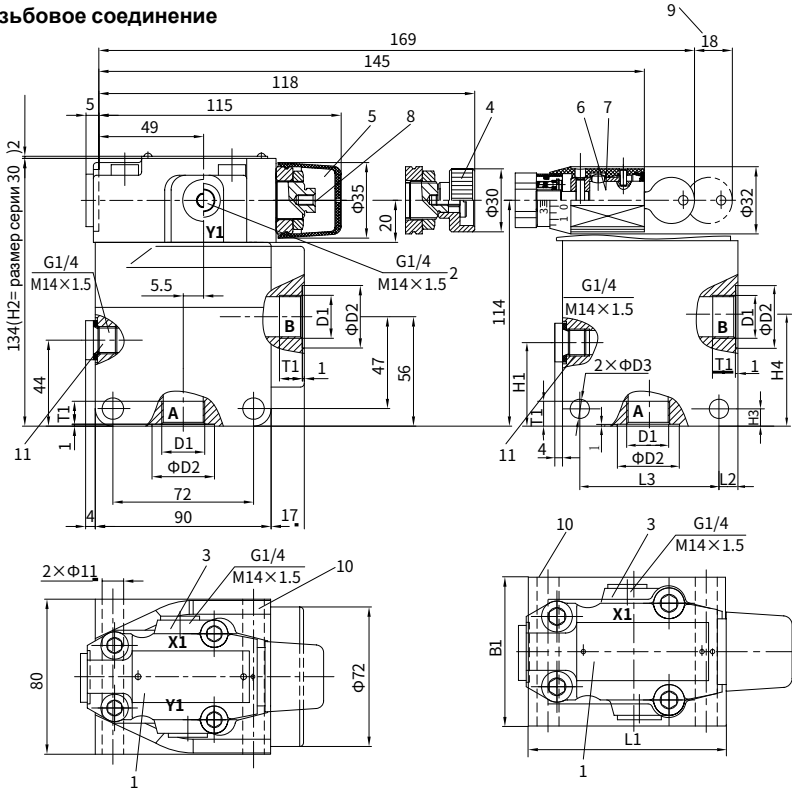
- 1 Заводская табличка
- 2.1 Порт Y для слива
- 2.2 Опционально порт Y1 для отдельного слива (G1/4 or M14×1.5)
- 3 Порт X глухая сверловка
- 4 Элемент настройки "4"
- 5 Элемент настройки "5"
- 6 Элемент настройки "6"
- 7 Элемент настройки "7"
- 8 Внутренний шестигранник S=10
- 9 Место необходимое для снятия ключа
- 10 Штифт фиксирующий
- 11 Крепежные отверстия 4 шт.(МКРВ10,МКРВ20) , бшт.(МКРВ32)
- 12 Port X1 for control external(G1/4or M14×1.5)
- 13 Отверстие для подключения манометра

Тип	B1	B2	B3	B4	B5	Упл.кольцо(ПортA,B)					Упл. кольцо (ПортX,Y)		D
МКРВ10/ЗС	85	50	66.7	58.8	7.9	17.12×2.62					9.25×1.78		13
МКРВ20/ЗС	102	59.5	79.4	73	6.4	28.17×3.53					9.25×1.78		22
МКРВ32/ЗС	120	76	96.8	92.8	3.8	34.52×3.53					9.25×1.78		30
Тип	L1	L2	L3	L4	L5	L6	L7	L8	L9	L10	H1	H2	H3
МКРВ10/ЗС	96	35.5	33	42.9	21.5	-	7.2	21.5	31.8	35.8	112	92	28
МКРВ20/ЗС	116	37.5	35.4	60.3	39.7	-	11.1	20.6	44.5	49.2	122	102	38
МКРВ32/ЗС	145	33	29.8	84.2	59.5	42.1	16.7	24.6	62.7	67.5	130	110	46

Габаритные размеры

(Размеры в мм)

Резьбовое соединение



- 1 Заводская табличка
- 2 Порт Y1 для слива управляющего потока
- 3 Port X1 for control oil external supply
- 4 Элемент настройки "4"
- 5 Элемент настройки "5"

- 6 Элемент настройки "6"
- 7 Элемент настройки "7"
- 8 Внутренний шестигранник S=10
- 9 Место необходимое для снятия ключа
- 10 Крепежные отверстия
- 11 Отверстие для подключения манометра

Тип	B1	D3	H1	H2	H3	H4	L1	L2	L3	D1	D2	T1
МКРВ10/ЗТ	63	9	27	125	10	62	85	11.5	62	G1/2;M22×1.5	34	14
						57				G3/4;M27×2	42	16
МКРВ20/ЗТ	70	11	42	138	13	64	100	14	72	G1;M33×2	47	18
										G1 1/4;M42×2	58	20
МКРВ32/ЗТ										G1 1/2;M48×2	65	22